

stylus[®]
CELOSKLENĚNÉ DVEŘE

KOLEKCE 2009



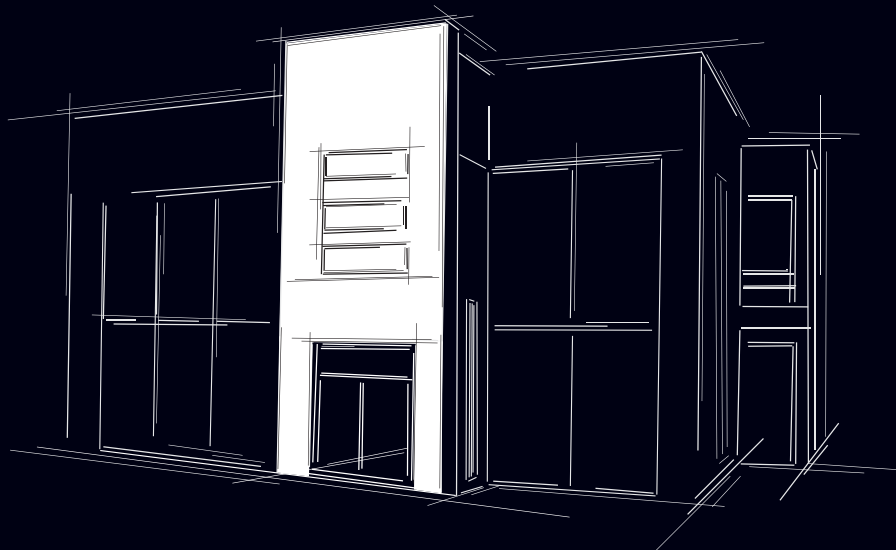


O FIRMĚ

Firma VV SKLO s.r.o. působí na českém trhu již od roku 1993. Ve svém výrobním programu nabízí širokou škálu provedení a služeb spojených s kompletním opracováním skla včetně návrhu a realizace interiéru.

Dominantou společnosti je výroba celoskleněných otočných, posuvných a kyvných dveří STYLUS®, které splňují jak nároky a představy moderního designu, tak i bezpečný prvek bydlení. Nedílnou součástí tohoto odvětví jsou i prosklené stěny, skleněné pochozí desky, sprchové kouty a skla pro obchodní, administrativní a bytové prostory. Svým zákazníkům se snaží nabízet komplexní služby zaměřené nejen na výrobu a prodej, ale i na konzultace, zaměření a montáž skleněných prvků do interiéru. Vzhledem ke specifčnosti produktů je nutný individuální přístup ke každé zakázce, proto má zákazník možnost výběru z řady dekorů, případně i realizace vlastního návrhu pro daný interiér.

Skleněné výrobky od VV SKLO s.r.o. jsou certifikovány a prošly požadovanými zkouškami. Garantujeme Vám bezproblémové zpracování technických kritérií dle zákonných norem.



OBSAH

STR. 4 - 11 OTOČNÉ CELOSKLENĚNÉ DVEŘE

STR. 12 - 25 POSUVNÉ CELOSKLENĚNÉ DVEŘE

STR. 26 - 33 KYVNÉ CELOSKLENĚNÉ DVEŘE

STR. 34 - 37 SPRCHOVÉ KOUTY

STR. 38 - 43 KOMERČNÍ A PREZENTAČNÍ PROSTORY

STR. 44 - 49 DEKORY

STR. 50 - 51 KOVÁNÍ A MADLA

OTOČNÉ CELOSKLENĚNÉ DVEŘE

JEDNOKŘÍDLÉ



1-křídle otočné dveře 800/2200 mm do obložkové zárubně, sklo: satínato bronz 8 mm, dekor: S GPM29, kování: Arcos 01/107

DVOUKŘÍDLÉ



2-křídle otočné dveře 1400/1970 mm (dělení 700+700 mm) do obložkové zárubně, sklo: float čirý 8 mm, dekor: S M12, kování: Arcos 01/114 + protikus + západky

OTOČNÉ CELOSKLENĚNÉ DVEŘE



1-křídle otočné dveře 700/1970 mm do obložkové zárubně, sklo: satínato bílé 8 mm, kování: Arcos 01/107

Celoskleněné dveře STYLUS[®]

Celoskleněné dveře dodají nejen světlost, vzdušnost, lehkost či průhlednost do současných moderních domovů, ale vytvoří i nadčasový interiérový prvek.

Použité sklo je zpracováno procesem kalení, který zajistí potřebnou a požadovanou mechanickou tvrdost a vysokou termickou odolnost skleněné tabule. V kalící lince se sklo nejprve zahřeje na potřebnou teplotu a poté prudce zchladí. Probíhající termickou reakcí dojde k vytvoření permanentního povrchového napětí, jež vykazuje znatelně vyšší odolnost než má běžné, kalením neupravené sklo. Tímto jsou zajištěny všechny jeho bezpečnostní vlastnosti. V případě, že by došlo k rozbití takto upraveného skla, což se při běžném používání nestává, rozbije se na malé neostré střepy, které nezpůsobí zranění.



1-křídle otočné dveře 900/1970 mm do obložkové zárubně, sklo: satináto modré 8 mm, dekor: S GPM 29, kování: Arcos 01/114

OTOČNÉ CELOSKLENĚNÉ DVEŘE

JEDNOKŘÍDLÉ



detail pantu z rubové strany



detail pantu z pohledové strany



detail klíky s protiplechem do zárubně



detail spodní hrany dveří

1-křídle otočné dveře 800/2200 mm do obložkové zárubně, sklo: satínato modré 8 mm
dekor: S GPM 29, kování: Arcos 01/107



detail otevřeného pantu z rubové strany



detail kliky



detail horního pantu z pohledové strany



detail spodního pantu z pohledové strany

1-křídle otočné dveře 800/1970 mm do hliníkové zárubně AT23E, sklo: satínato bílé 8 mm, kování: Arcos 01/107

OTOČNÉ CELOSKLENĚNÉ DVEŘE

DVOUKŘÍDLÉ



2-křídle otočné dveře 1450/1970 mm (dělení 900+550 mm) do obložkové zárubně, sklo: float čirý 8 mm, dekor: S M18 N, kování: Arcos 01/107 + protikus



detail pantu z pohledové strany



detail horní západky



detail kliky s protikusem



detail spodní západky

Otočné dveře

Pro jednokřídlé nebo dvoukřídlé celoskleněné dveře STYLUS® se používá kalené sklo o síle 8 mm, případně 10 mm a osazují se do standardní obložkové nebo kovové zárubně.

U dvoukřídlých dveří je vždy jedno křídlo hlavní - otvíravé a druhé - vedlejší, které je opatřeno západkou, aby bylo možné jej otevřít v případě potřeby.

Sklo v kombinaci s kovovými prvky se stalo žádanou alternací v moderních interiérech.

POSUVNÉ CELOSKLENĚNÉ DVEŘE

DO POUZDRA

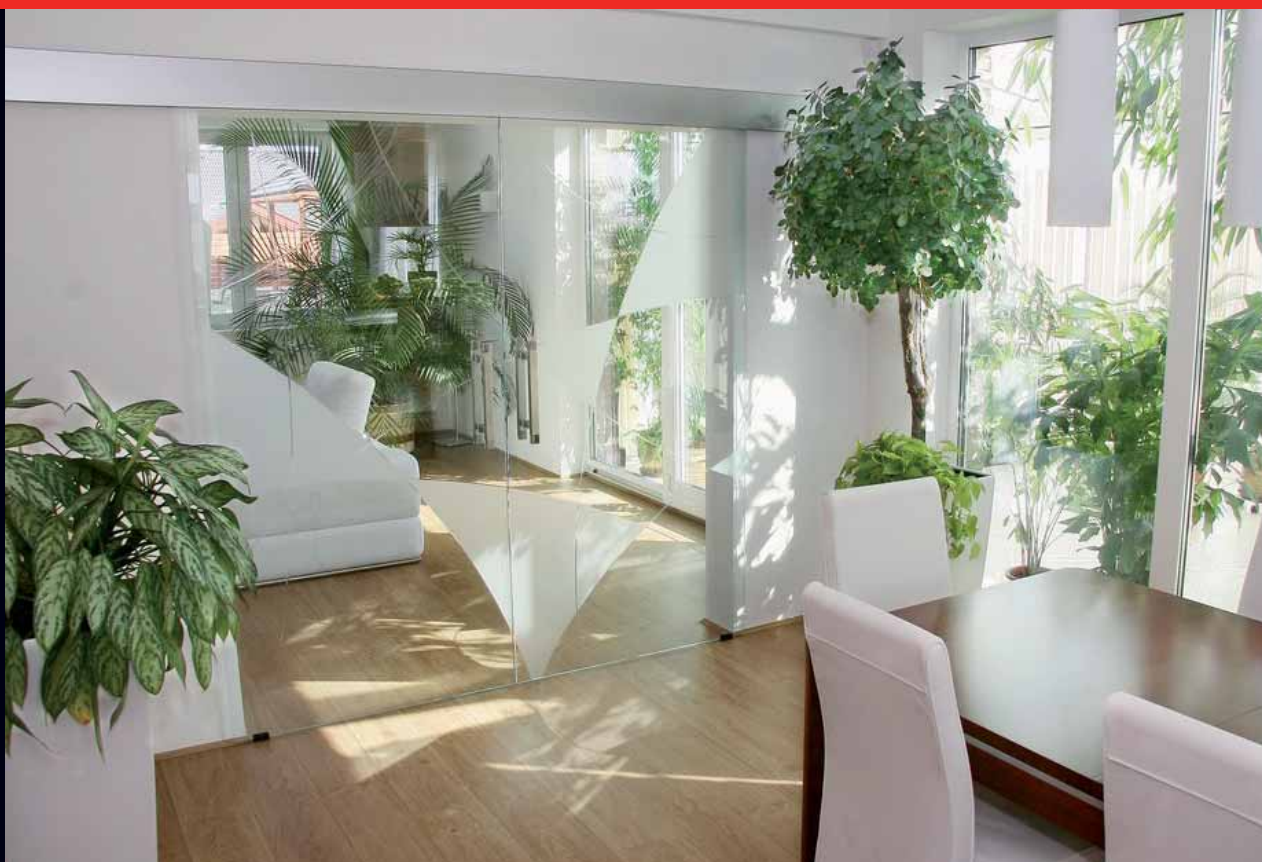


1-křídle posuvné dveře do stavebního pouzdra 900/1970, sklo: float čirý, dekor: S M40 N, kování: madlo MD 02 (nerez brus/lesk)

NA BOČNÍ SVĚTLÍK



2-křídle posuvné dveře na boční světlík (symetricky děleno), stavební otvor: 2400/2050, sklo: float čirý 10 mm, dekor: S KPM60 atyp
kování: Dorma RS 120 (matná stříbrná) + MD 01 (nerez brus/lesk)



2-křídle posuvné dveře na stěnu (symetricky dělena), stavební otvor: 1925/2010, sklo: float čistý 10 mm, dekor: S GPM29 atyp
kování: Dorma RS 120 synchro (matná stříbrná) + MD 03 (nerez brus/lesk)

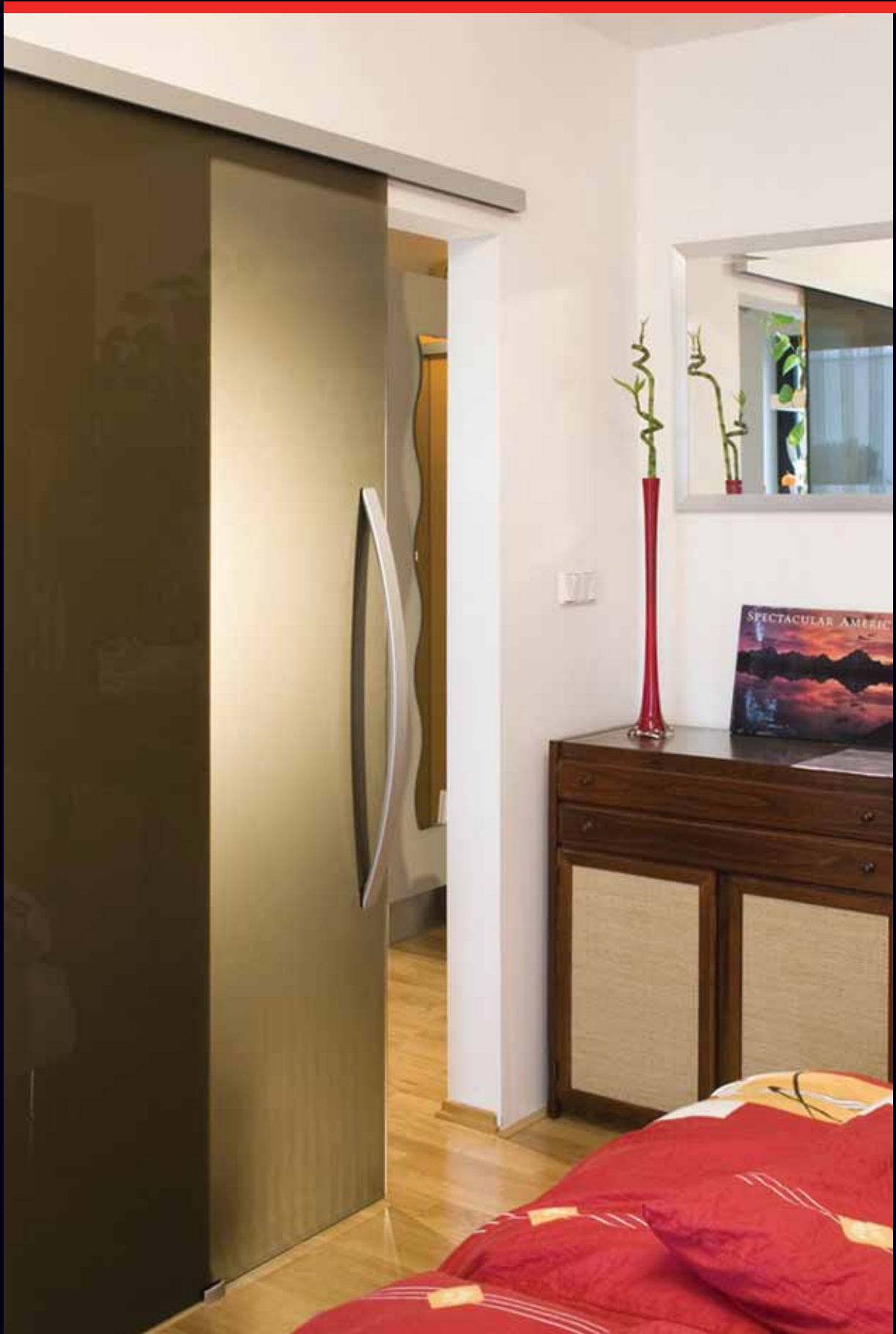
NA STĚNU



1-křídle posuvné dveře 1200/2200 s nadsvětlíkem na boční světlík + fixní stěna, stavební otvor: 2920/2670 + 2400/2670, sklo: planibel bronz 10 mm
kování: Manet 5.1 (nerez brus) + madlo MD 01 atyp (nerez brus/lesk)

MANET

POSUVNÉ CELOSKLENĚNÉ DVEŘE



1-křídle posuvné dveře 900/2040 na stěnu, stavební otvor: 900/2040 mm, sklo: satínato bronz 10 mm, kování: Agile 150 + madlo Arcos 750 mm (matná stříbrná)



2-křídle posuvné dveře na stěnu (symetricky dělena), stavební otvor: 1510/2022, sklo: float čirý 10 mm, pískování atyp „ORLOJ“, kování: Dorma RS 120 synchro (matná stříbrná) + KN 02 (sklo)



2-křídle posuvné dveře na stěnu (symetricky dělena)
stavební otvor: 2600/2430, sklo: planibel bronz 10 mm, dekor: S C06 N
kování: Agile 150 + madlo Arcos 750 mm (matná stříbrná)

Posuvné dveře

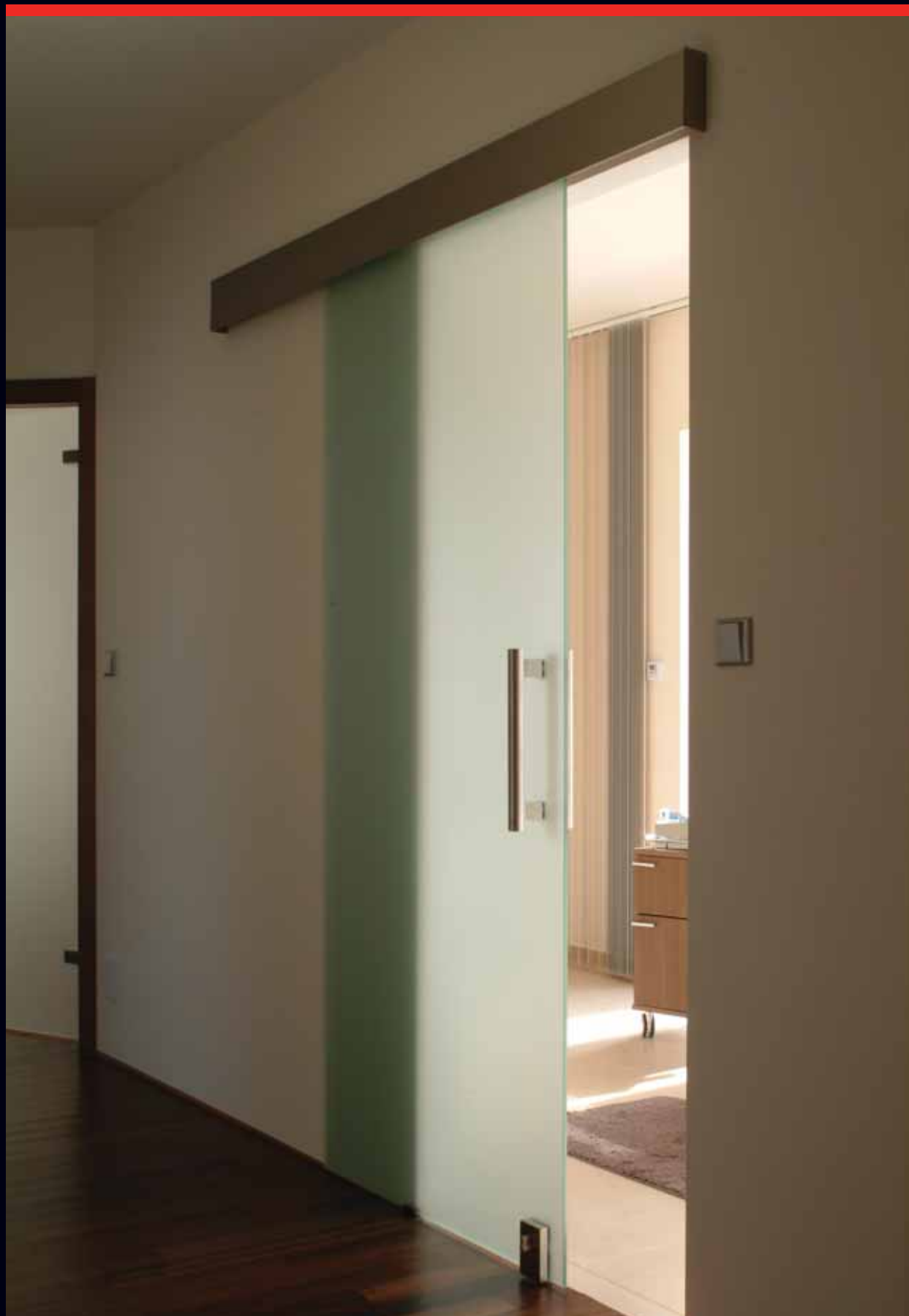
Posuvné celoskleněné dveře dodají nejen velmi zajímavý design, ale i lehkost a vzdušnost danému interiéru. Velice nevšedně pak působí kombinace posuvných dveří a bočního celoskleněného světlíku, před který se dveře zasouvají.

Dveřní křídla pro posuvné celoskleněné dveře jsou vyráběna z kaleného skla o síle 8 mm, 10 mm a 12 mm a jsou zavěšena na vozících, které se posouvají po nosné kolejnici. Kolejnici je možno uchytit pod strop, pod překlád stavebního otvoru nebo na boční stranu zdi, případně je možné použít stavební pouzdro s již zabudovanou kolejnici. Díky použití kvalitního kování je jejich chod tichý a lehký.

K přednostem těchto systémů patří oproti klasickým otočným dveřím v první řadě vzniklá úspora místa.

POSUVNÝ SYSTÉM

RS 120



1-křídle posuvné dveře na stěnu, stavební otvor: 900/2165, sklo: satínato bílé 10 mm, kování: Dorma RS 120 (nerez brus) + madlo MD 02 (nerez brus/lesk)
zámek do podlahy (matný chrom)



detail vodítka RS 120



detail - pohled na kolejnici



detail zámku do podlahy



detail - spodní pohled do kolejnice

RS 120

Posuvný systém je kotven na stěnu nebo do stropu, záleží na stavebních možnostech otvoru a specifikaci dveří - jednokřídlé, dvoukřídlé, posuvné na boční světlík. Kolejnice je bez povrchové úpravy, proto je zakryta pohledovými krycími plechy. Výška kolejnice je 142 mm.

POSUVNÝ SYSTÉM

AGILE 150



1-křídle posuvné dveře 830/2010 na boční světlík, stavební otvor: 1610/2010, sklo: satínato modré 10 mm, gravír atyp
kování: Dorma Agile 150 (matná stříbrná) + madlo MD 01 (nerez brus/lesk)

Agile 150

Posuvný systém je kotven na stěnu nebo do stropu, záleží na stavebních možnostech otvoru a specifikaci dveří. Kolejnice má již požadovanou povrchovou úpravu a její výška je 63 mm.



detail vozíku v kolejnici



detail - spodní pohled do kolejnice



detail madla MD 01



detail vodítka Agile 150

POSUVNÝ SYSTÉM

MANET



1-křídle posuvné dveře 1200/2200 s nadsvětlikem na boční světlík + fixní stěna, stavební otvor: 2920/2670 + 2400/2670, sklo: planibel bronz 10 mm
kování: Manet 5.1 (nerez brus) + madlo MD 01 atyp (nerez brus/lesk)

Manet

Posuvný systém je kotven na stěnu nebo na skleněnou fixní příčku. Kolejnice je již v povrchové úpravě a vozíky jsou pohledové, stejně tak jako koncové a upevňovací prvky. Celkový dojem celoskleněné stěny je velmi elegantní, vzdušný a zajišťí prosvětlení interiéru.



detail vozíku a dorazu



detail vozíku



detail vodítka



detail vozíku

POSUVNÝ SYSTÉM

BEYOND



1-křídle posuvné dveře 850/2100 s nadsvětlíkem od bočního světlíku na boční světlík, stavební otvor: 2150/2500, sklo: satináto modré 10 mm, dekor: S GPM29 atyp kování: Beyond schiebetürset glas (matná stříbrná) + madlo Beyond 600 mm (matná stříbrná)



detail kolejnice Beyond z pohledové strany



detail kolejnice Beyond z rubové strany



detail madla Beyond



detail dveří

Beyond

Posuvný systém je kotven na skleněnou fixní příčku. Provedení je možné ve variantě jednokřídlých dveří, kde kolejnice je již v povrchové úpravě. Celkový dojem celoskleněné stěny je velmi elegantní a svou lehkostí zajistí prosvětlení interiéru.

POSUVNÝ SYSTÉM

DO POUZDRA



1-křídle posuvné dveře do stavebního pouzdra 900/2200, sklo: satínato modré, dekor: S GPM29
kování: madlo MD 02 (nerez brus/lesk)



detail madla v zavřené poloze



detail horního okraje skla s vozíkem



detail madla v otevřené poloze



detail spodního okraje skla

Posuvné celoskleněné dveře do stavebního pouzdra

Dveře posuvné do stavebního pouzdra jsou velmi elegantním a chytrým řešením do všech typů interiérů. K přednostem tohoto systému patří oproti klasickým otočným dveřím v první řadě úspora místa vzniklá díky tomu, že se dveře zasunou přímo do stěny. Celoskleněné dveře navíc zajistí světlost a vzdušnost v daném prostředí.

KYVNÉ CELOSKLENĚNÉ DVEŘE



1-křídle otočné dveře 970/1970 s 4x bočním světlíkem a nadsvětlíkem, stavební otvor: 4250/2620 (dveře uvnitř stěny), sklo: satínato bílé 10 mm, kování: čep do podlahy + Arcos Universal PT + klika AR 03/114 s protikusem (matná stříbrná)



1-křídle kyvné dveře 900/2000 s 2x bočním světlíkem a nadsvětlíkem, stavební otvor: 1974/2558 (dveře uvnitř stěny), sklo: satínato bílé 10 mm kování: zavírač BTS 75 V + Universal PT (matná stříbrná) + madlo IMD 01 (nerez brus/lesk)



2-křídle dveře 900+568/2354 (1-křídle kyvné, 2-křídle fixní - západky), stavební otvor: 1468/2354, sklo: satínáto bílé 10 mm, dekor: S M40 P kování: zavírač BTS 75 V + Universal PT (nerez brus) + madlo atyp (nerez brus)



2-křídle dveře 800+800/2100 s nadsvětlikem (1-křídle otočné, 2-křídle fixní - západky), stavební otvor: 1600/2620, sklo: float čirý 10 mm, dekor: S M40 P kování: čep do podlahy + Arcos Universal PT + klíka AR 01/107 s protikusem (elox nerez brus)



1-křídle kyvné dveře 900/2000 s 2x bočním světlikem a nadsvětlikem přes celou šířku, stavební otvor: 1800/2500 (dveře uvnitř stěny), sklo: float čirý 10 mm dekor: S M25, kování: zavírač BTS 75 V + Universal PT + zámek US 10 (matná stříbrná) + madlo MD 01 (nerez brus/lesk)

KYVNÉ CELOSKLENĚNÉ DVEŘE



2-křídle kyvné dveře 1600/2200 mm (dělení 800 + 800 mm) + 2 x bočním světlíkem 450/2200, stavební otvor: 2500/2200, sklo: float čirý 10 mm, dekor: S M19 P na boční světlík
kování: zavírač BTS 75 V + Arcos Universal PT (matná stříbrná) + madlo MD 01 L = 600 mm (nerez brus/lesk)



detail madla



detail horního pantu



detail pískování



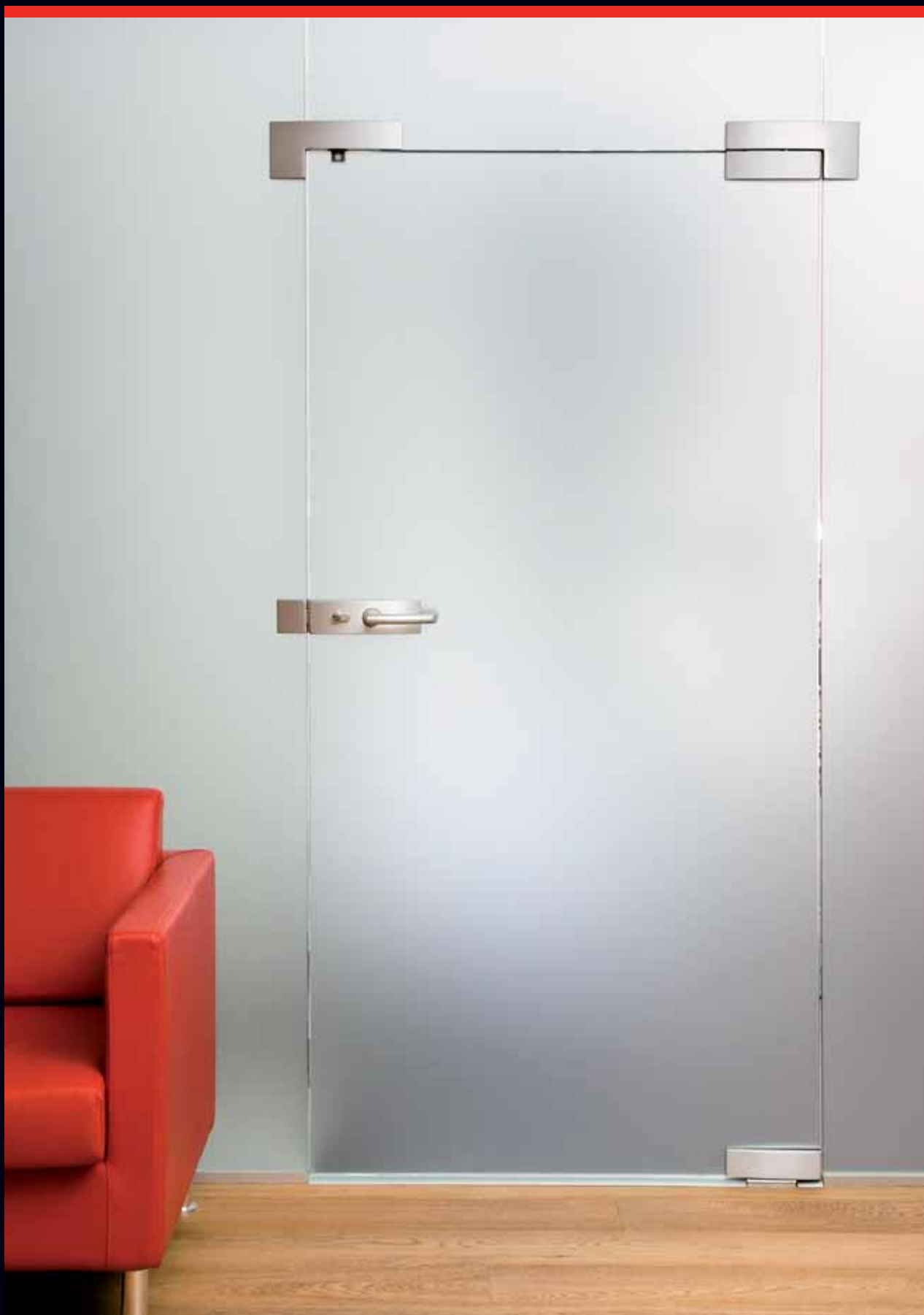
detail spodního pantu s podlahovým zavíračem

Kyvné dveře

Celoskleněné kyvné dveře umožňují oboustranné otevírání a tím nabízí širokou škálu možností ve svém variabilním provedení. Jednokřídlé a dvoukřídlé dveře s bočním světlíkem či nadsvětlíkem nebo kombinace obojího vytvoří zajímavý prvek v interiéru, který opticky prostor oddělí v podobě celoprosklené stěny.

Dveře jsou kotveny na boční světlík a nadsvětlík panty PT. Samozavírací systém BTS 75 je zabudovaný v podlaze. Zajišťuje plynulý chod zavírání dveří a současně aretaci otevřených dveří na 90 stupňů. Tento systém vyžaduje, aby v prostoru, kde je zavírač umístěn, nevedlo podlahové topení.

KYVNÉ DVEŘE



1-křídle otočné dveře 970/1970 s 4x bočním světlíkem a nadsvětlíkem, stavební otvor: 4250/2620 (dveře uvnitř stěny), sklo: satináto bílé 10 mm
kování: čep do podlahy + Arcos Universal PT + klika AR 03/114 s protikusem (matná stříbrná)



detail horního levého rohu dveří



detail horního pravého rohu dveří



detail kliky s protikusem



detail polepu pískovanou fólií



detail spodního čepu

KYVNÉ DVEŘE

BILOBA



1-křídle kyvné dveře 900/1970, stavební otvor: 900/1970, sklo: satínato modré 10 mm, VS GP15 P, kování: Biloba (nerez brus) + madlo MD 03 (nerez brus/lesk)



detail pantu



detail dveří s pantem



detail dveří s madlem



detail madla

Biloba

Panty kyvného systému jsou kotveny na stěnu nebo na skleněný boční světlík. Mají samozavírací mechanismus s olejovým tlumičem, který zajišťuje plynulý chod zavírání dveří.

SPRCHOVÉ KOUTY



sprchový kout - 1 křídle otočné dveře 900/2000 s bočním světlíkem, stavební otvor: 900 x 900/2000, sklo: float čirý 8 mm s povrchovou úpravou proti usazování vodního kamene a zasychání kapek, kování: Dorma-GRAL BH 200 typ 130 (povrch lesklý chrom)



detail magnetického těsnění



detail koule



detail pantu

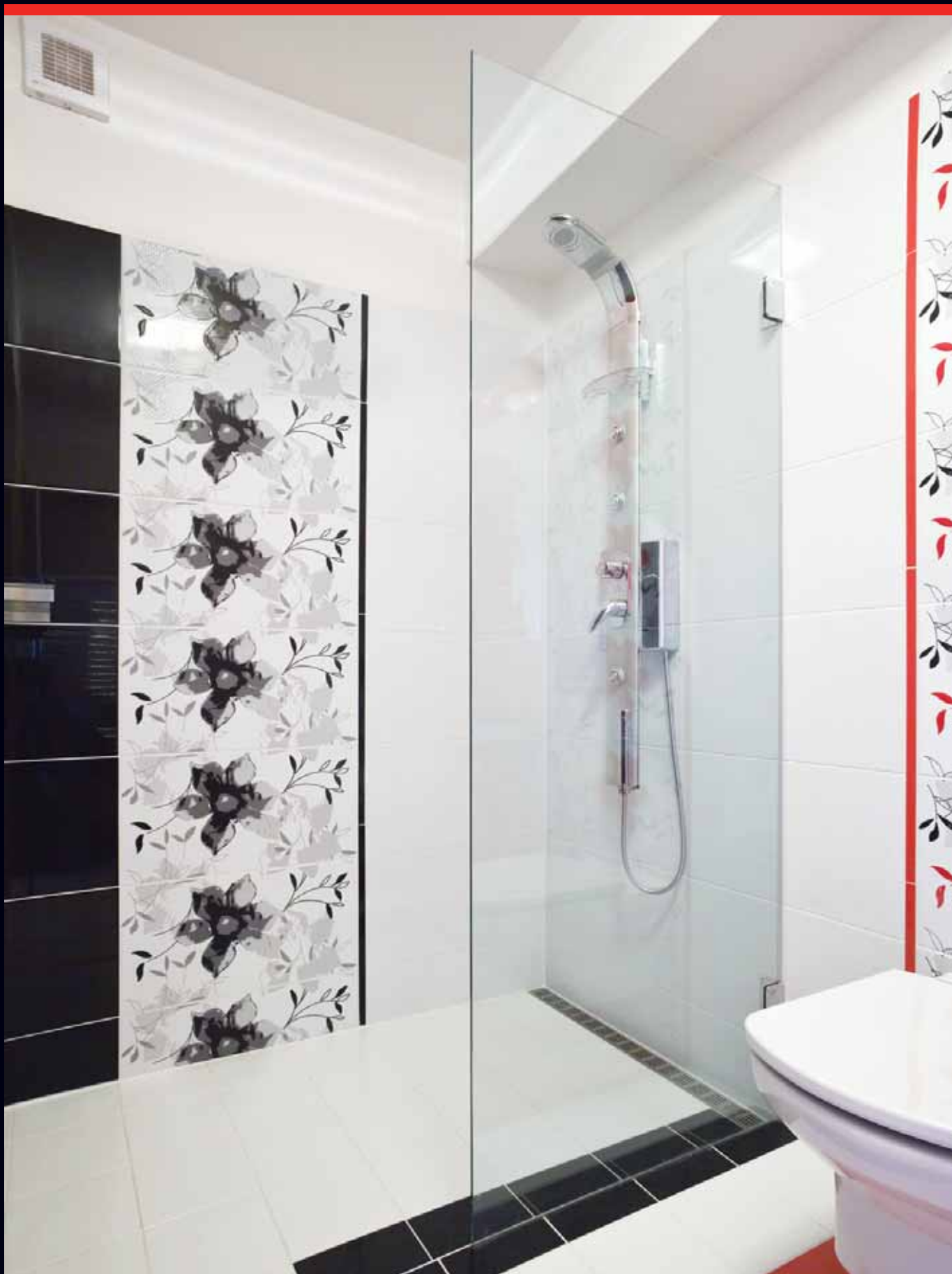


detail úchytu "L" sklo - zeď

Sprchové kouty

Sprchové kouty dnes neodmyslitelně patří do každé moderní koupelny. Nejenže zabírají mnohem méně prostoru, ale často nahrazují i vany a jejich provedení je velmi variabilní. Velmi žádané jsou v současné době také sprchové zástěny, které zabraňují rozstříkávání vody v místnosti. V naší nabídce lze vybírat hned z několika tvarů a typů provedení sprchových stěn. Standardem jsou dveře s jednokřídlým otevíráním, lze je rozšířit o boční světlíky do tvaru "L", "U" a dalších, a to včetně umístění na vanu. Doporučená síla skla pro užití ve sprchových koutech je 8 mm. Skleněné stěny jsou ošetřeny speciální povrchovou úpravou proti usazování vodního kamene.

SPRCHOVÉ KOUTY



Fixní sprchová zástěna 725/2050, sklo: float čirý 8 mm s povrchovou úpravou proti usazování vodního kamene a zasychání kapek, kování: BF 132 – úchyt "L" (chrom lesk)



detail úchytu sklo-zed'



detail úchytu sklo-zed'



fixní sprchová zástěna 800/2050, sklo: float čirý 8 mm s povrchovou úpravou proti usazování vodního kamene, kování: BF 132 – úchyt "L" (chrom lesk)



detail skla

KOMERČNÍ A PREZENTAČNÍ PROSTORY



2 x 1-křídle posuvné dveře 1000/2600 mm na boční světlík (sloužící jako zábradlí), stavební otvor: 6500/2600 mm, křídla – float čirý 10 mm + atypické pískování
boční světlík – connex čirý 6.6.2 ESG + atypické pískování, kování: Agile 150 (nerez brus) + madlo MD 02 (nerez brus/lesk)



1-křídle otočné dveře 860/2350 s 3x bočním světlíkem, sklo: float čirý 10 mm, kování: čep do podlahy + Universal PT + Classic 03/101 s protikusem (matná stříbrná)



1-křídle otočné dveře 970/1970 s 4x bočním světlíkem a nadsvětlíkem, stavební otvor: 4250/2620 (dveře uvnitř stěny), sklo: satínato bílé 10 mm
kování: čep do podlahy + Arcos Universal PT + klika AR 03/114 s protikusem (matná stříbrná)



1-křídle otočné dveře 800/1970 mm do obložkové zárubně, sklo: satínato bílé 8 mm, kování: Classic 03/101

KOMERČNÍ A PREZENTAČNÍ PROSTORY



1-křídlé otočné dveře 970/1970 s 2x bočním světlíkem a nadsvětlíkem, stavební otvor: 1770/2620 (dveře uvnitř stěny), sklo: float čistý 10 mm, výstražný polep kování: čep do podlahy + Arcos Universal PT + kliky AR 03/114 s protikusem (matná stříbrná) (fixní část kotvena dole do U-profilu a nahoře do Wandanschlussprofilu)



celoskleněný obklad stěny a 1 kus dveří, sklo: float čistý 5 mm + RAL tyrkys



1-křídle kyvné dveře 1000/2200 s 3 x bočním světlíkem a nadsvětlíkem, stavební otvor 4000/2940, sklo: dveře - planibel šedý 10 mm, boční světlík a nadsvětlík - float čirý 10 mm, kování: zavírač BTS 75 V + Universal PT (matná stříbrná) + madlo atyp (nerez brus), (fixní část kotvena dole do U-profilu a nahoře do Wandanschlussprofilu)



2-křídle dveře 890+890/1970 s nadsvětlíkem (1-křídle otočné, 2-křídle fixní - západky), stavební otvor: 1780/2620, sklo: float čirý 10 mm, výstražný polep, kování: čep do podlahy + Arcos Universal PT + klika AR 03/114 s protikusem (matná stříbrná), (fixní část kotvena dole do U-profilu a nahoře do Wandanschlussprofilu)



1-křídle otočné dveře 900/2200 s 3 x bočním světlíkem a nadsvětlíkem, stavební otvor: 4250/2650, sklo: dveře - planibel šedý, 10 mm, boční světlík a nadsvětlík - float čirý 10 mm kování: zavírač BTS 75 V + Universal PT + klika junior office classic s protikusem (matná stříbrná), (fixní část kotvena dole do U-profilu a nahoře do Wandanschlussprofilu)

KOMERČNÍ A PREZENTAČNÍ PROSTORY



Skleněné stěny s otočnými dveřmi 800/2200, kování: Junior Office (matná stříbrná), sklo: float čirý a planibel šedý 10 mm



vzorkovna VV SKLO s.r.o.



celoskleněná stěna: 1-křídlé otočné dveře 880/2350 + 3 x boční světlík
sklo: float čirý 10 mm, kování: Universal PT, klika Classic 03/101



celoskleněná stěna, zámek Junior Office + portikus (matná stříbrná)



schodiště se skleněnými nášlapy + pískování, nerezová konstrukce
zábradlí: connex čirý



1-křídle posuvné dveře od bočního světlíku do zděného pouzdra, křídlo 1450x2510, stavební otvor: 2070x2510, sklo: float čirý 10 mm, pískované proužky
kování: RS 120 (matná stříbrná) + madlo MD 01 (nerez brus/lesk)

DEKORY



VS P1P



VS P2P



VS P3N



VS P4P



VS P5P



VS P6P



VS P7P



VS KP8P

DEKORY



VS KP9N



VS KP10P



VS KP11P



VS GP12P



VS GP13P



VS GP14P



VS GP15P



VS GP16P

DEKORY



VS GP17N



VS KP18P

PLOCHÁ SKLA



planibel bronz



planibel modré



planibel zelené



satináto bílé



satináto bronz



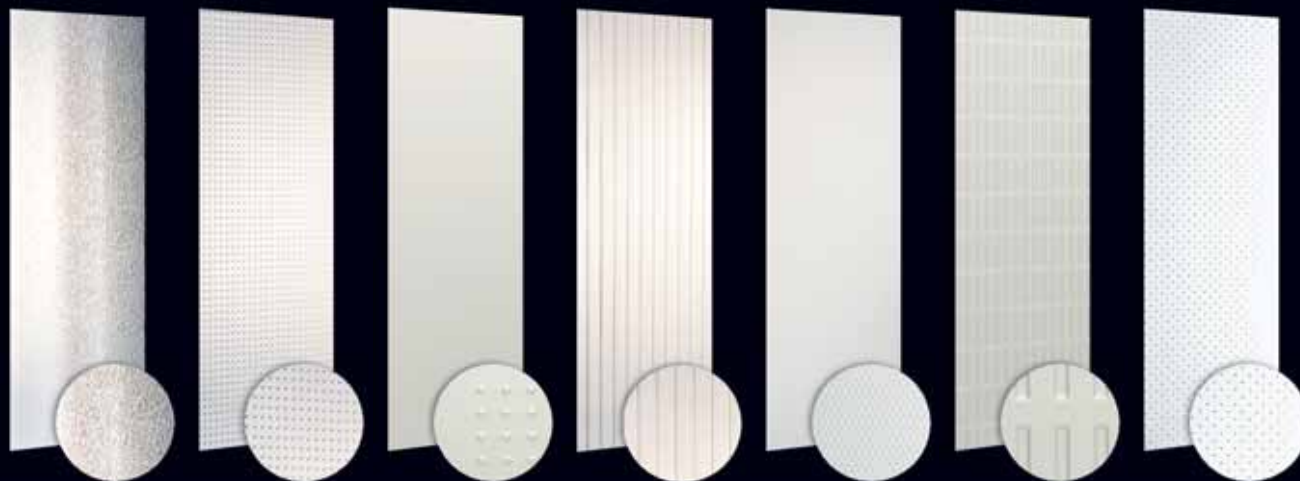
satináto modré



satináto zelené

VZORNÍK SKEL

ORNAMENTNÍ SKLA



činčila čiré

mastercarre

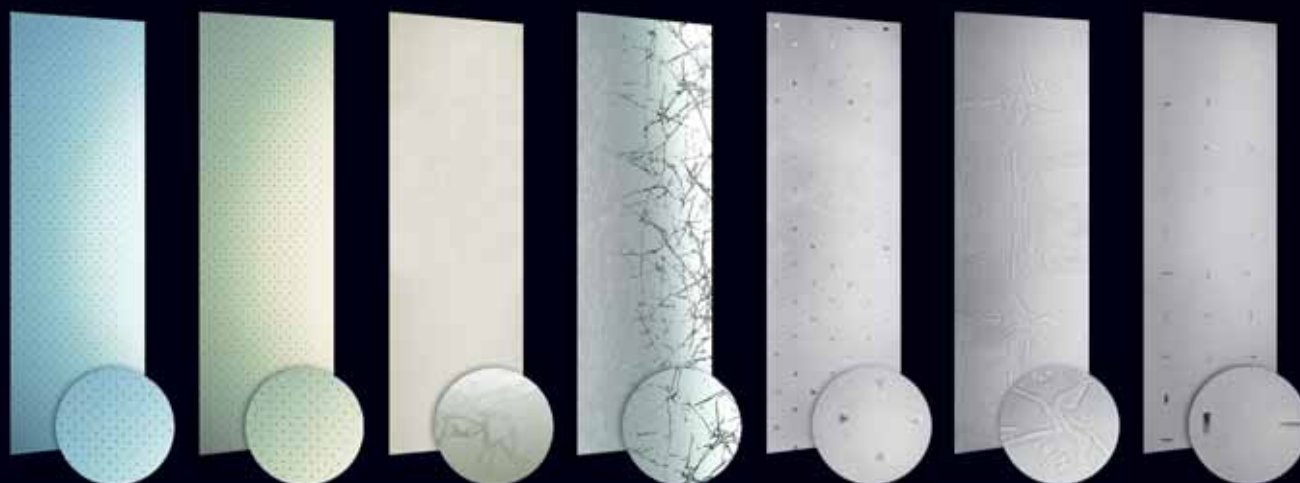
masterlens

masterlinea

masterpoint

masterray

pavé bílé



pavé modré

pavé zelené

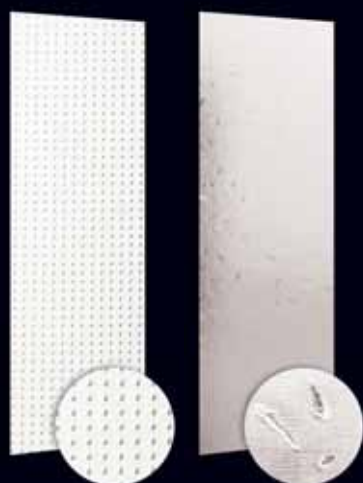
silk bílý

uadi bílé

texas čiré

ice čiré

california čiré



mastershine

nemo

Jednokřídlé dveře
standardní rozměry:

620 x 1970 mm

720 x 1970 mm

820 x 1970 mm

920 x 1970 mm

Pokud není uvedeno jinak, motiv se umístí na stranu pantů zárubně.
V případě atypického rozměru se cena stanoví individuálně.

KOVÁNÍ A MADLA

KOVÁNÍ DORMA



Arcos 01/107



Rondo 01/107



Classic 01/107



Gala 01/107



Arcos 02/107



Rondo 02/101



Classic 02/101



Gala 02/101



Arcos 03/107



Rondo 03/101



Classic 03/101



Gala 03/103



Arcos 04/114



Rondo 04/101



Classic 04/101



Gala 04/101



Arcos 05/107



Rondo 05/107



Classic 05/107



Gala pant/101



Arcos pant/107



Rondo pant/101



Classic pant/107



Medio 01/107



Medio 01/114



Medio pant/107



Siena 01/107



Siena 03/107



Siena 04/101



Siena pant/107



Venezia 01/107



Venezia 03/107



Venezia 04/101



Venezia pant/107



Bari 01/101



Bari 03/101

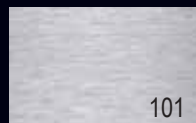


Bari 04/101

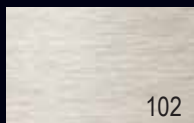


Bari pant/107

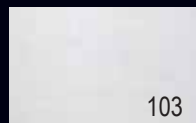
POVRCHOVÉ ÚPRAVY



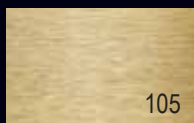
101



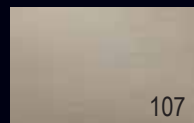
102



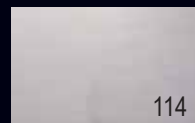
103



105



107



114

101 - MATNÁ STŘÍBRNÁ
102 - ZLATAVÁ

103 - STŘÍBRNÁ LESK
105 - MOSAZ BROUŠENÁ

107 - NEREZ MAT - LESK
114 - STŘÍBRNÁ MATNÁ



MD 01 L=360 ø 25



MD 02 L=360 ø 30



MD 03 L=360 20/30



MD 04 L=360 ø 25



MD 05 L=360 ø 25



MD 12 L=480 ø 25
(čirá lesk/mat)



MD 13 L=300/210 ø 30



KN 05 60/120



KN 06 ø 70



KN 01 35/35



KN 02 ø 37



KN 03 ø 45



VV SKLO s.r.o.
Ořechovská 551
594 51 Křižanov
tel.: +420 566 686 620, 621
fax: +420 566 686 610
e-mail: stylus@vsklo.cz
www.vsklo.cz