

www.almma.cz

800 100 072

Almma®

www.almma.cz



Partnerský koncept "Powered by Somfy" představuje označení pro nejlepší a nejdynamičtější výrobce stínící techniky, kteří dlouhodobě spolupracují s firmou Somfy. Tyto firmy se vyznačují dlouholetou tradicí, používají nejnovější technologie a ve svém oboru jsou nejzkušenější. Logo "Powered by Somfy" u výrobku znamená nejvyšší možnou záruku kvality, optimálního řešení a dlouhé životnosti. V neposlední řadě rovněž i 100%-ního případného servisu. Proto jsou naše výrobky označeny logem "POWERED BY SOMFY".

Teprve až vybavení rolet trubkovými elektropohony Somfy několikanásobně zvyšuje možnost jejich využití a ovládání. Díky implementovaným funkcím a bezpečnostním prvkům je automatika schopna rozpoznat jakoukoli překážku, přimrznutí nebo také přehřátí pohonu. Tím se značně prodlužuje životnost celého zařízení. Jedině výběr kvalitního a ověřeného produktu je tou správnou investicí a zaručuje koncovému uživateli dlouholetou spokojenost.



Elektricky poháněné rolety doplňuje centrální řízení Somfy, které umožní ovládat rolety jednotlivě nebo všechny najednou pouhým stiskem tlačítka. Časová automatika s denním či týdenním režimem umožňuje nastavit různé, užitečné programy pro automatické ovládání rolet. Volit je možné mezi centrálním řízením Somfy IB (povely se předávají po kabelu-systémové sběrnici) nebo Somfy RTS (povely jsou šířeny radiovým signálem). Systém RTS představuje nejkomfortnější řešení pro ovládání a jeho nastavení je možné kdykoli libovolně měnit a doplňovat.

Firma Somfy poskytuje na trubkové pohony a ovládání rolet záruku 5 let. 5 let záruky poskytují pouze firmy v programu POWERED BY SOMFY nebo SOMFY EXPERT.



Praha
Francouzská 70
101 00 Praha 10
Tel.: 271 742 002
Fax: 271 742 220
francouzaska@almma.cz

Příbram
Mokrovraty 75
262 03 okres Příbram
Tel.: 318 593 000
Fax: 318 593 999
mokrovraty@almma.cz

Almma®

NADOKENNÍ ROLETY do vestavěných schránek

DUALM®

DUALM® nadokenní rolety do vestavěných schránek

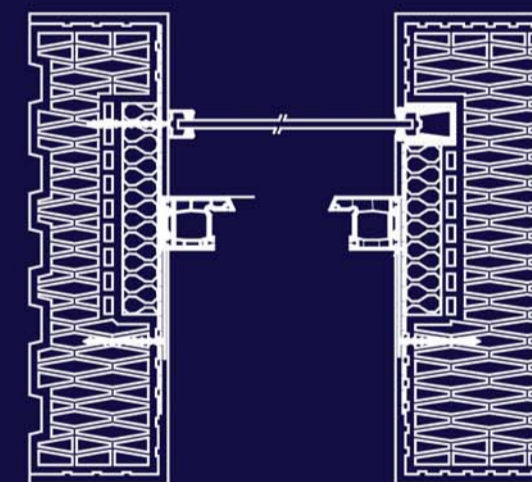
Výška rolet

lamely ALM	Typ schránky	Heluz	Dualm "A"	Dualm "B"	Barva lamel	šířka max	plocha max
37	hřídel 40	320cm	390cm	390cm	01,02,03,04,05,06,07,08,09,11	280cm	6,8m2
	hřídel 60	295cm	360cm	360cm	12,13,15,16,17,18,19,20,23,24		
52	hřídel 40	X	X	X	01,02,03,05,06,08,09,13	380cm	8m2
	hřídel 60	205cm	300cm	300cm			

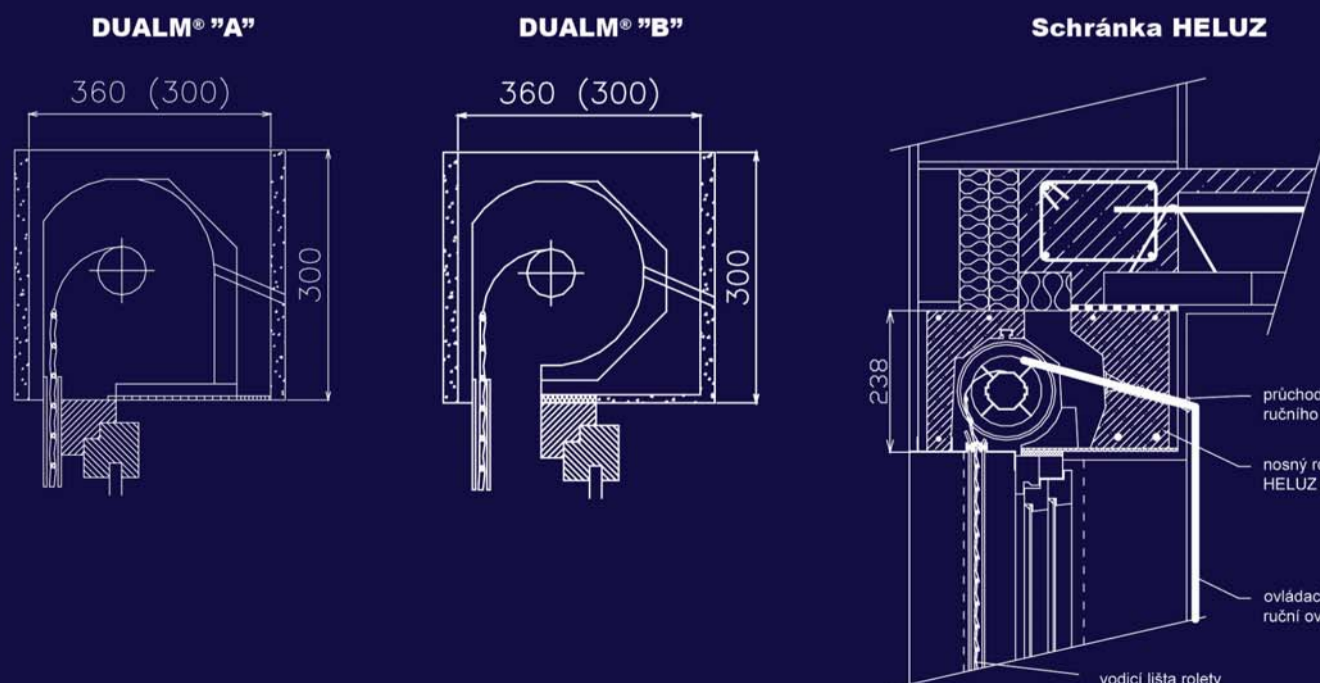
Rolety jsou vyráběny zakázkovým způsobem, proto vždy doporučujeme individuální konzultaci.

Možnosti ovládání

Možnosti osazení vodicích lišt



Možnosti schránek



ROLETY DUALM® VÁM POSKYTNOU TYTO VÝHODY:

- značnou úsporu energie
- ochranu proti vloupání
- ochranu proti vnějšmu hluku
- ochranu proti nepříznivým vlivům
- ochranu proti pohledům zvenčí
- ochranu před sluncem

Předokenní rolety, jsou jako stavební výrobek určeny pro otvorové výplně staveb jako ochrana před nepříznivými vlivy z vnějšku. Předokenní rolety se vyrábějí v provedení pro použití vnější popřípadě vnitřní. Jsou vyráběny z hliníkového plechu, který vytváří plášť a pro tepelné vlastnosti je vyplněn polyuretanovou izolační pěnou. Rolety snižují tepelné ztráty, brání škodám způsobeným větrem a snižují také vnější hluchost. Předokenní rolety mohou být ovládány jak ručně tak i elektrickým pohonem.

Venkovní hliníková roleta do vestavěných styroporových schránek a překladu (zabraňující případnému praskání omítky). U rolet **DUALM®** je možno zasekat vodicí lišty pod omítku tak aby nebyly viditelné. Možnost různého provedení (např. až 18 barev lamel).

Montážní postup:

- I. ETAPA - osazení schránky a případně kapsy pro naviják se provádí během hrubé stavby před osazením oken (nutno už dopředu počítat se správnou polohou okna vzhledem ke schránce) před betonáží stropního věnce
- II. ETAPA - nejlépe před uložením oken je nutné osadit pouzdro pro vodicí lišty rolety
- III. ETAPA - osazení zbylých částí rolety se provádí až po dokončení prací na vnějších omítkách a parapetech

Vzorkovník barev používaný pro rolety:



Barvy komponentů

Komponenty	Barvy
Schránka	02, RAL
Vodicí lišty	02, 03, 08, 09, RAL
Koncová lamela	02, 03, 05, 08, 09, 24, RAL

